



LICHTKOEPELS

De DaglichtDirect lichtkoepels zorgen voor optimale daglichttoetreding in het platte dak. Daglicht heeft een positieve invloed op je biologische klok, alertheid, energieniveau en je algehele gezondheid.

De DaglichtDirect lichtkoepels kunnen geplaatst worden op vaste opstanden in AVP en polyester uitvoering. Voor een ventilerende opstand of opstand met dakbetreding is er de keuze voor een AVP opstand.



Leefruimtes

Ondanks raampartijen en gebruik van kunstlicht zijn leef en werkruimtes vaak te donker. Ook garages, bijkeukens en schuurtjes hebben vaak een gebrek aan lichtinval.

Het toepassen van een lichtkoepel zorgt voor voldoende lichtinval en het minimaliseren van het gebruik van kunstlicht.

Daarnaast is daglicht goedkoper dan kunstlicht en beter voor het milieu. Tevens is er de mogelijkheid om hoge isolatiewaarden te bereiken, wat energieverbruik verlaagd.

Lichtkoepels van DaglichtDirect

DaglichtDirect lichtkoepels zorgen voor natuurlijke lichttoetreding in het platte dak. Lichtinval via het dak levert een hoger rendement op dan een zelfde oppervlakte lichtinval via ramen.

Naast lichtinval is ook ventilatie binnen een leefruimte erg belangrijk. Voor deze toepassing heeft DaglichtDirect ventilerende lichtkoepels in het assortiment.

Het assortiment lichtkoepels varieert van een enkelvoudige acrylaat lichtkoepel van 40x40cm tot een vierwandige polycarbonaat lichtkoepel van 100x200cm.

Kenmerken

- Optimale daglichttoetreding
- Ventilatie mogelijkheid in het dak
- Energiebesparing
- Hoge isolatiewaarde
- Anti diefstal
- Kwaliteitsproducten
- Acrylaat 25x & Polycarbonaat 250x sterker dan glas



Toepassing

Enkelwandige lichtkoepels kunnen worden toegepast in niet geïsoleerde ruimtes.

Meerwandige lichtkoepels realiseren door de verschillende koepellagen, met daartussen stilstaande lucht, een hogere isolatiewaarde. Hierdoor zijn meerwandige lichtkoepels zeer geschikt voor verblijfsruimtes.

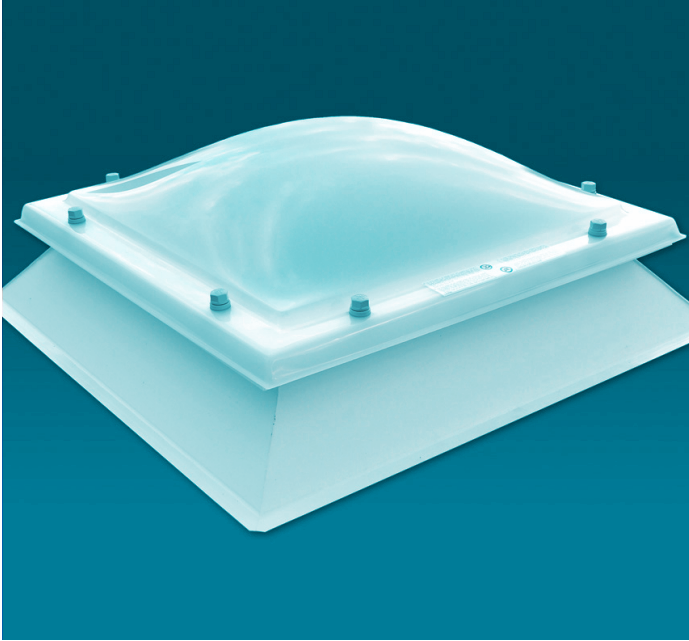
Polycarbonaat lichtkoepels hebben een hoge slagvastheid en werken preventief bij vandalisme of inslag en zijn daarnaast inbraak vertragend.

Uitvoering

Een heldere lichtkoepel is volledig doorzichtig. Door een opale lichtkoepel kan niet heen gekeken worden. Opaal wordt ook wel melkweit genoemd. Bij meerwandige heldere lichtkoepels zijn alle koepellagen helder uitgevoerd.

Bij meerwandige opale lichtkoepels in acrylaat is de buitenschaal opaal. De overige schalen zijn helder uitgevoerd. Meerwandige opale lichtkoepels in polycarbonaat hebben een heldere polycarbonaat buitenschaal, door een opale acrylaat binnenschaal is de lichtkoepel opaal uitgevoerd.

Assortiment Lichtkoepels



AVP opstand

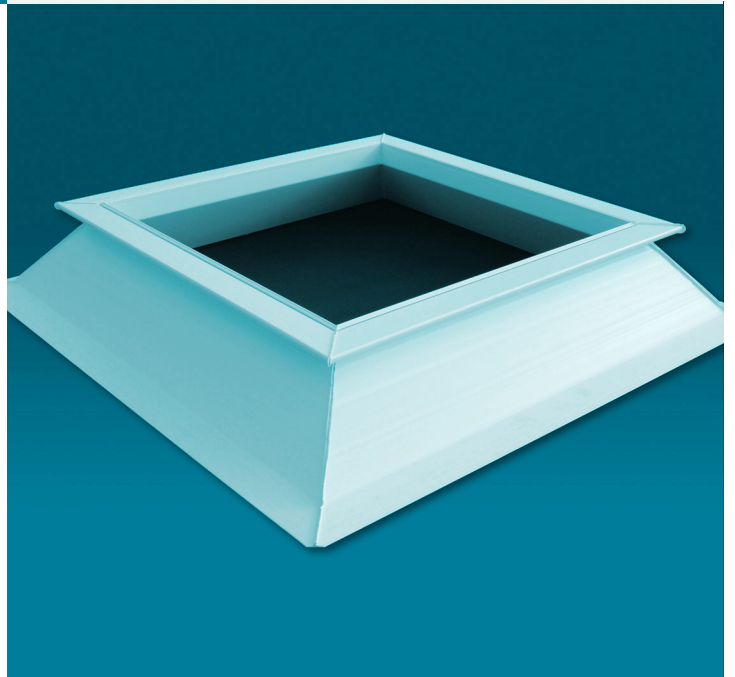
Een AVP opstand is vervaardigd uit PVC en is volledig recyclebaar. De opstand is meerwandig uitgevoerd voor optimale isolatie. Voor een goede hechting met de dakbedekking is de buitenzijde van de opstand voorzien van een profiel.

DaglichtDirect AVP opstanden hebben een standaard hoogte van 16cm en worden aangeduid als E16. Bij een opstand hoort een lichtkoepel met dezelfde afmeting. Er dient bij een AVP opstand rekening gehouden te worden dat de daksparring, het gat in het dak, 20cm groter is dan de dagmaat.

Losse lichtkoepel

Bij een losse lichtkoepel is de dagmaat erg belangrijk. De dagmaat wordt vanuit binnen gemeten. Dit is dezelfde afmeting als de binnenzijde van de opstand.

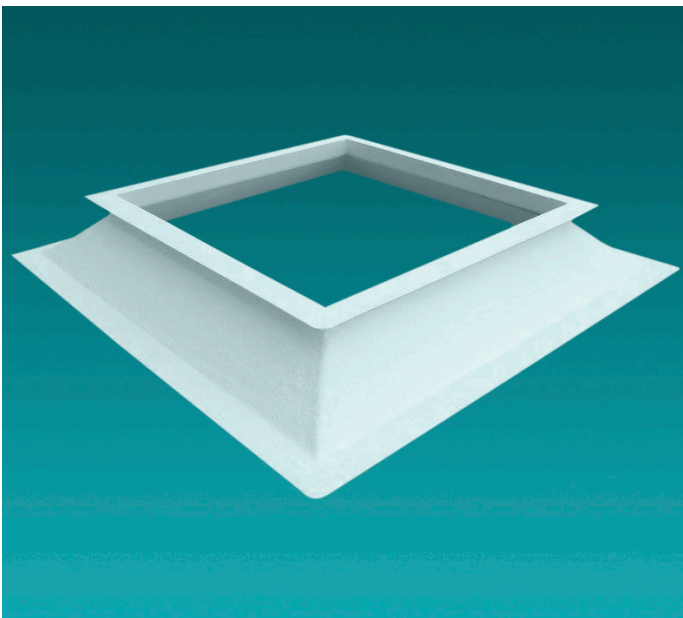
Lichtkoepels zijn er in acrylaat en polycarbonaat uitvoering. Acrylaat is 25 keer sterker dan glas en polycarbonaat zelfs 250 keer sterker. Afhankelijk van de gewenste isolatie is er de keuze uit een enkelwandige tot een vierwandige lichtkoepel. De lichtkoepels zijn er in de kleuren glashelder of opaal.



Polyester opstand

Een polyester opstand is dubbelwandig uitgevoerd met een vulling van polyurethaan hardschuim. De buitenzijde is voor optimale hechting van de dakbedekking ruw uitgevoerd en afgewerkt met een weerbestendige coating.

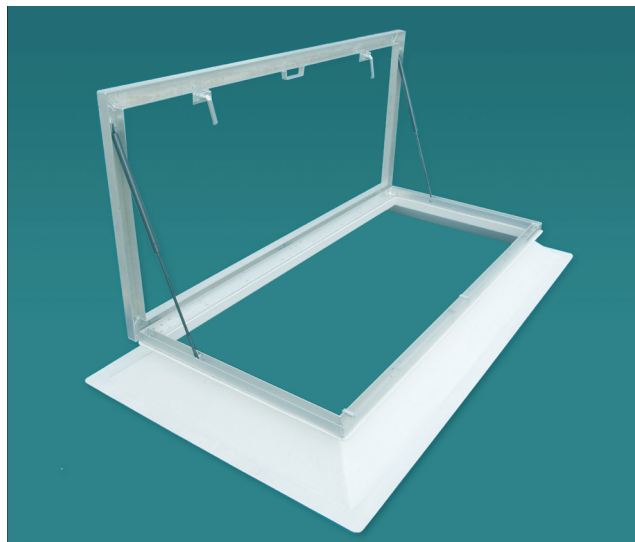
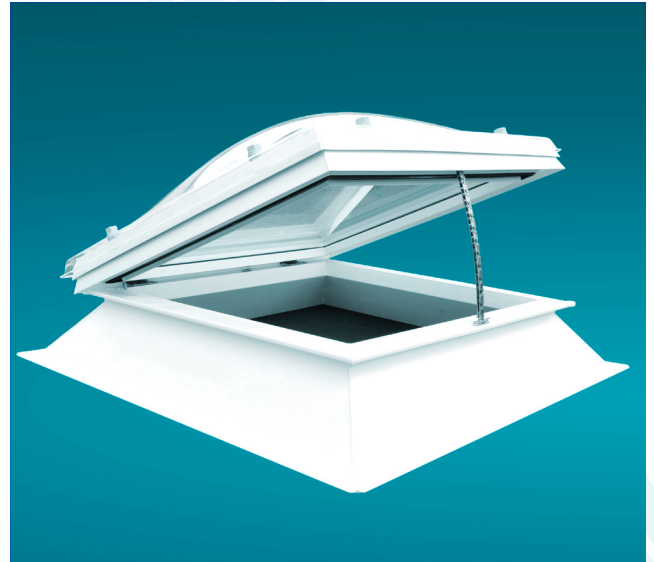
DaglichtDirect polyester opstanden hebben een standaard hoogte van 15cm en worden aangeduid als H15. Bij een opstand hoort een lichtkoepel met dezelfde afmeting. Er dient bij een polyester opstand rekening gehouden te worden dat de daksparring, het gat in het dak, 25cm groter is dan de dagmaat.



Lichtkoepel ventilerend

Een ventilerende unit bestaat uit een AVP opstand met raamwerk. Op het raamwerk wordt de lichtkoepel gemonteerd. Aan de binnenzijde van de opstand zit een handspindel gemonteerd. Met behulp van een bedieningsstok kan het geheel opgedraaid worden voor ventilatie.

Deze units worden vaak toegepast in vochtige ruimtes als een keuken of badkamer.



Lichtkoepel met dakbetreding

Een dakbetredingsunit bestaat uit een AVP opstand met raamwerk. Op het raamwerk wordt de lichtkoepel gemonteerd. Aan de binnenzijde van het raamwerk zitten klinken gemonteerd. Doormiddel van het opendraaien van de klinken wordt de dakbetredingsunit geopend met behulp van gasdrukveren aan de korte zijde.

Deze units worden vaak toegepast voor het betreden van een dakterras of als vluchtluk bij mogelijke calamiteiten.